

参考図

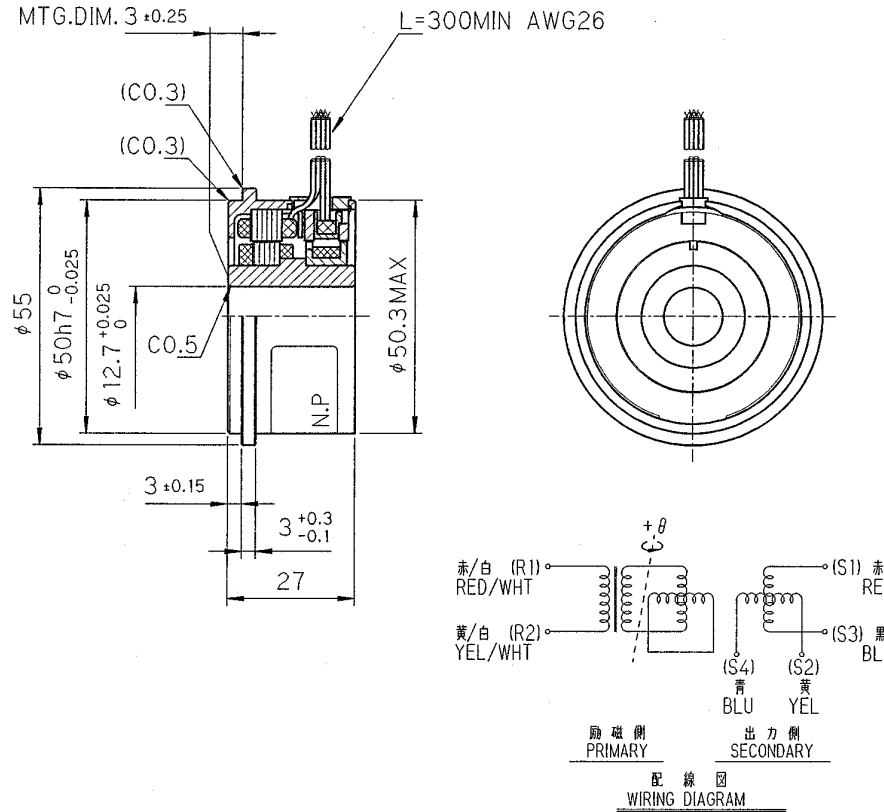
No.	DESCRIPTION	DATE	SIGN
第2版	精度変更 ±15' → ±10'	96. 4.22	
第3版	入力インピーダンス絶対値記載 NOTE:5 追加 製造番号削除	97. 2.20	



項目 CHARACTERISTICS	仕様 SPECIFICATIONS	備考 REMARKS
機能 FUNCTION	1X-BRX	
入力電圧 INPUT VOLTAGE	AC 10Vrms 4.5kHz	
励磁側 PRIMARY	ロータ ROTOR	
無負荷励磁電流 PRIMARY CURRENT	25 mA MAX	
変圧比 (K) TRANSFORMATION RATIO	0.5 ± 5%	
電気誤差 ELECTRICAL ERROR	± 10' MAX	
残留電圧 (総合値) RESIDUAL VOLTAGE (TOTAL)	20 mVrms MAX	
位相ずれ PHASE SHIFT	+2° REF	
インピーダンス IMPEDANCE	Z _{Ro}	180+j430Ω NOM ※466 Ω NOM
	Z _{Ss}	330+j470Ω NOM AT θ=0° (S1-S3)
直流抵抗 DC RESISTANCE	ロータ ROTOR	50 Ω REF
	ステータ STATOR	200 Ω REF
耐電圧 DIELECTRIC STRENGTH	AC 500V 1min	60 Hz
絶縁抵抗 INSULATION RESISTANCE	100 MΩ MIN	DC 500 V
動作温度範囲 OPERATING TEMP. RANGE	-55°C ~ +155°C	
許容回転数 MAX. OPERATING SPEED	10,000 min ⁻¹ MAX	

NOTE:

- DIMENSION: mm
- ()内寸法は参考値である。
DIMENSION IN () IS REFERENCE.
- 指定なき寸法公差±0.5mmとする。
UNLESS OTHERWISE SPECIFIED, TOLERANCE IS ±0.5mm.
- 出力電圧方程式
OUTPUT EQUATION
Es1-s3 = KEr1-r2 COSθ
Es2-s4 = -KEr1-r2 SINθ
+θ: 取付フランジ側から見てロータCCW回転時。
ROTOR IS CCW ROTATION VIEWED FROM MOUNTING FLANGE END.
- 量産時は○印項目のみ測定。成績書は添付しない。(※Z_{Ro}は絶対値にて測定)
IN MASS PRODUCTION ○ITEM SHOULD BE MEASURED WITHOUT INSPECTION SHEET. (※Z_{Ro} IS ABSOLUTE VALUE)



MFG No. 026400033K40

DSD <i>T. Dooh</i>	DATE 95. 3.31	MODEL NO. TS2640N441E26	TITLE ブラシレスレゾルバ BRUSHLESS RESOLVER
CHD <i>H. Minuma</i>	SCALE 1/1	3RD ANGLE PROJECTION	
APP'D <i>K. Kitayama</i>	DWG NO. 3	4	5
	6	7	8
	9	10	11
	12	SHEET	
	026400033S30		