

HLS - S

CODEURS A CABLE COURTES DISTANCES

SPECIFICATIONS ELECTRIQUES

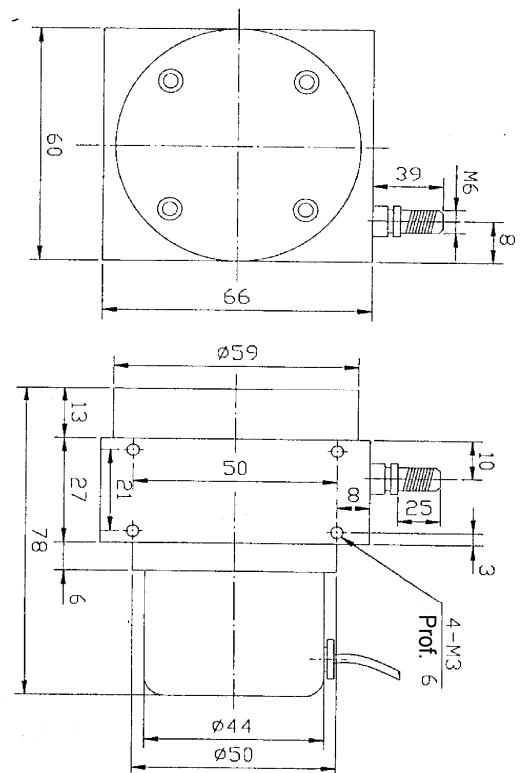
Course (mm)	200/500/1000
Résolution (mm)	1 / 0,5 / 0,2 / 0,1 / 0,04
Précision	+ / - 0,05 % de la pleine échelle de mesure
Signaux de sortie	2 signaux carrés A et B Top zéro Z (en option)
Alimentation	8 - 26 VDC ou 5 VDC Consommation < 60 mA
Electronique	NPN, collecteur ouvert, Push-pull Line-driver (en option)



DIMENSIONS (mm)

SPECIFICATIONS MECANIKES

Câble	Acier SUS 304 avec protection nylon Diamètre : 0,6 mm Charge de rupture : 17 kg
Poids	< 600 g
Vitesse max. de déplacement	1000 mm/sec
Couple de démarrage	Max. 700 g



SPECIFICATIONS A L'ENVIRONNEMENT

Température de fonctionnement	0°C à + 60°C
Température de stockage	- 20°C à + 80°C
Protection	IP 50 - (boîtier codeur)
Durée de vie	> 1 x 10 ⁶ cycles